



Eichhof Gruppe - Finanzen

Bilanzkonferenz

2. Dezember 2008



Operative Ergebnisse (fortgeführte Tätigkeiten)

Konsolidierte Erfolgsrechnung	2007/08	2006/07
CHF Mio.		
Nettoumsatz	72.2	87.1
EBITDA	3.9	6.4
EBIT	1.7	4.5
Finanzergebnis	- 2.7	3.0
Steuern	- 1.6	- 1.8
Ergebnis	- 2.6	5.7

Bilanzkonferenz

2. Dezember 2008



Zusammensetzung konsolidiertes Ergebnis

in CHF Mio.

	2007/08
Ergebnis fortgeführte Tätigkeit	- 2.6
Ergebnis Eichhof Immobilien	- 0.7
Ergebnis Eichhof Getränke	9.5
Buchgewinn aus Verkauf Eichhof Getränke	180.7
Jahresergebnis	186.9

Bilanzkonferenz

2. Dezember 2008



Investitionen in nicht weitergeführte Tätigkeiten

Eichhof Immobilien

- Villa Eiche
- Umnutzung Reussbühl/Luzern
- Erschliessungstrasse
- Mieterausbau Pilatusplatz

Eichhof Getränke

- Besucherzentrum Eichhof
- Flagship-Store: Getränke/Vinothek



Bilanzkonferenz

2. Dezember 2008

Investitionen in weitergeführte Tätigkeit

Gruppe

- Neuausrichtung
- Unterstützung Verkauf Getränkebereich
- Unterstützung Verkauf Immobilienbereich
- Fokussierung Datacolor als eigenständiges, börsenkotiertes Unternehmen



Datacolor

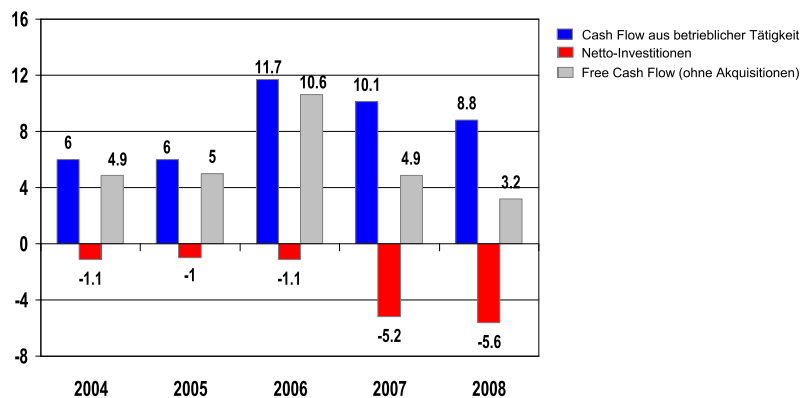
- JD Edwards ERP
- Betriebs- und Produktionsstätte in Suzhou, China

Bilanzkonferenz

2. Dezember 2008

Entwicklung Cash Flow (Datacolor)

in CHF Mio.



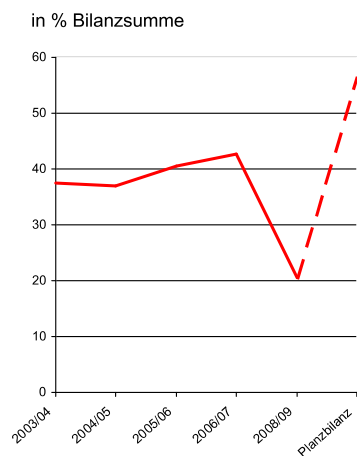
Bilanzkonferenz

2. Dezember 2008

Starke Bilanz nach Verkauf Immobilien

In CHF Mio.	30.09.2008	Planbilanz nach GV
Umlaufvermögen	159	47
Anlagevermögen	24	24
Total Aktiven	183	71
Fremdkapital (Verbindlichkeiten)	146	31
Eigenkapital	37	40
in % der Bilanzsumme	20.5%	56%

Hohe EK-Quote nach Immobilienverkauf



- Datacolor ist nach geplantem Verkauf des Immobilien-Portfolios sehr gut finanziert.

Ausschüttungen

in CHF Mio.	2004/05	2005/06	2006/07	2007/08 Antrag 1)
Ausschüttung	55.00	80.00	90.00	30.00
Rendite per 30.9.08	3.9%	5.0%	4.5%	7.3% ²⁾

¹⁾ GV vom 15. Januar 2009

²⁾ Rendite am 1. Dezember 2008: 11.0%

Fragen und Antworten