



# Eichhof Gruppe - Finanzen

---

---



# Operative Ergebnisse

**Eichhof Gruppe konsolidiert**  
in CHF Mio.

**Nettoumsatz**

**Abschreibungen und  
Amortisationen**

**EBIT**

**Finanzergebnis**

**Steuern**

**Reingewinn**

**2006/07**

2005/06

Veränderung  
zum Vorjahr

**286,6**

273,4

+ 13,2 + 4,8%

**11,2**

11,1

- 0,1

**20,8**

18,0

+ 2,8 + 15,6%

**1,2**

- 0,2

+ 1,4

**- 3,6**

- 2,0

- 1,6

**18,3**

15,7

+ 2,6 + 16,6%

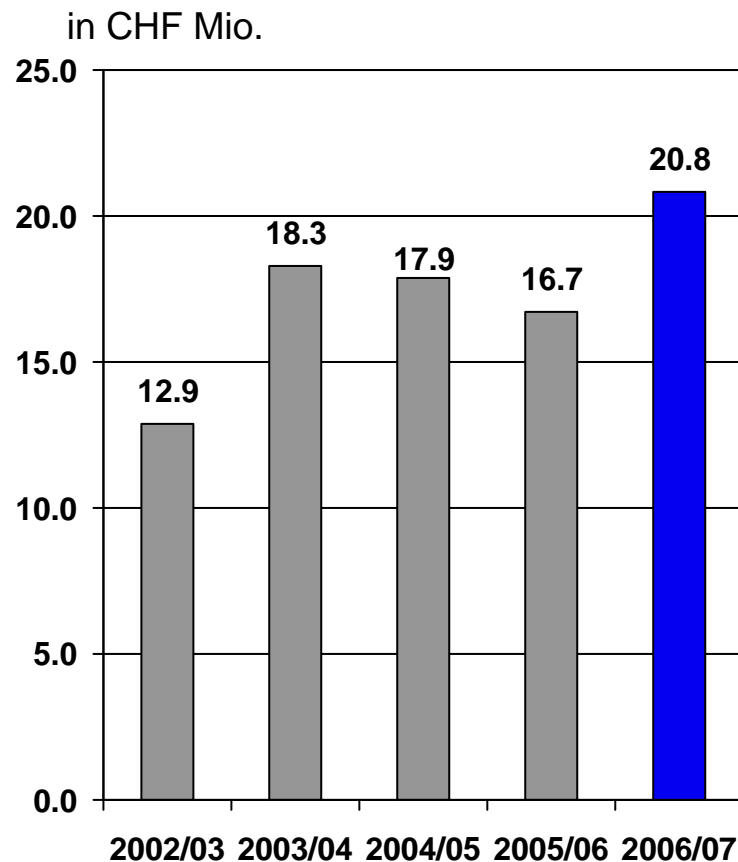


# Veränderung des Konzernumsatzes

in CHF Mio.

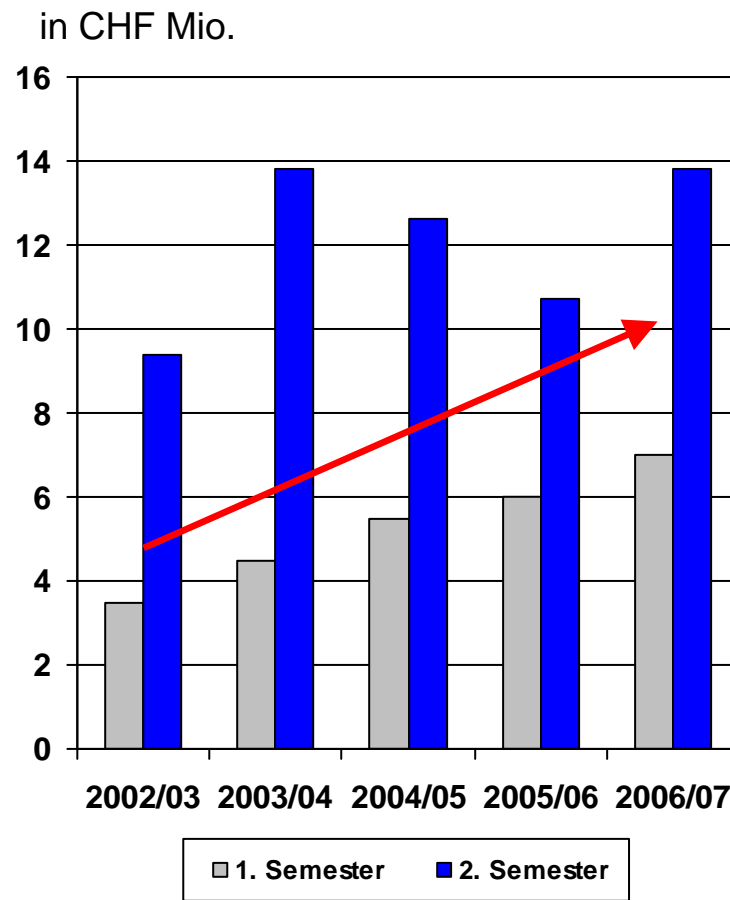
	2006/07	2005/06
<b>Gewinn a. Verkauf Immobilien</b>	-	1.3
<b>Mengen und Preise</b>	<b>12.4</b>	12.5
<b>Akquisitionen (Ziegelhof)</b>	<b>2.3</b>	2.5
<b>Währungsumrechnung</b>	<b>- 1.5</b>	2.2
<b>Total</b>	<b>+ 13.2</b>	+ 18.5
<b>Umsatzwachstum</b>		
in CHF	4.8%	7.4%
in Lokalwährung	5.4%	6.6%

# EBIT-Entwicklung operativ



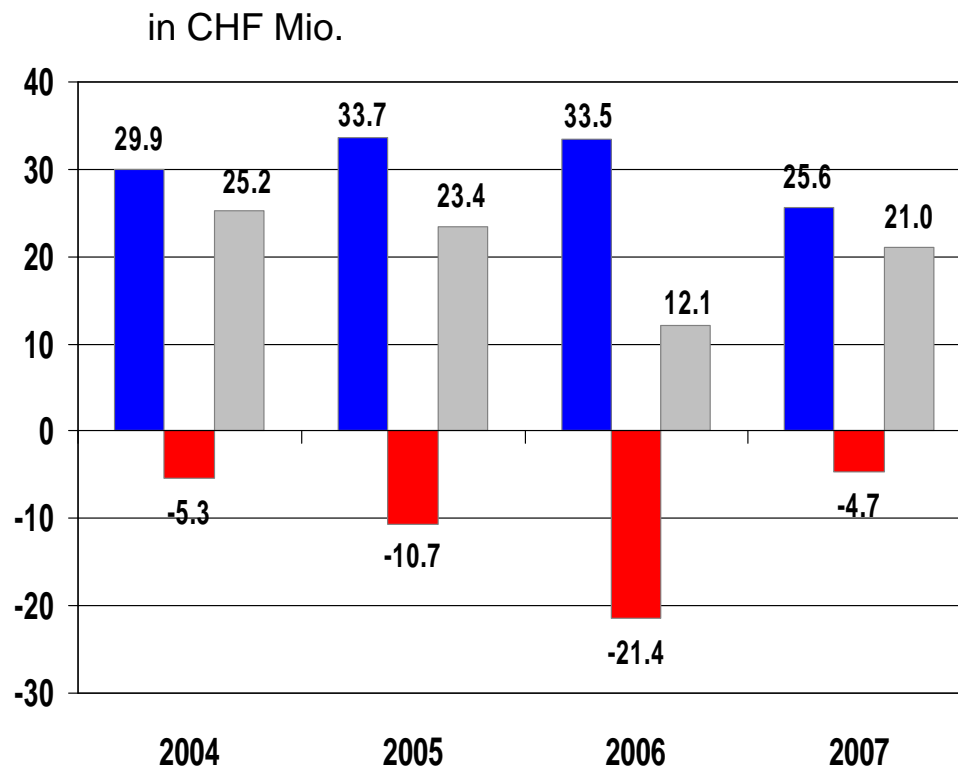
- ohne Gewinne aus Verkäufe von Liegenschaften
- 2007 Skaleneffekte durch Wachstum
- Einmalige Belastungen bei Datacolor im Vorjahr

# EBIT-Entwicklung nach Semestern



- Langfristiger positiver Trend mit kontinuierlicher Steigerung
- Saisonaler Effekt reduziert sich mit zunehmendem Wachstum von nicht-saisonalen Bereichen
- Bei angestrebtem Wachstum wird sich die Rentabilität weiter verbessern

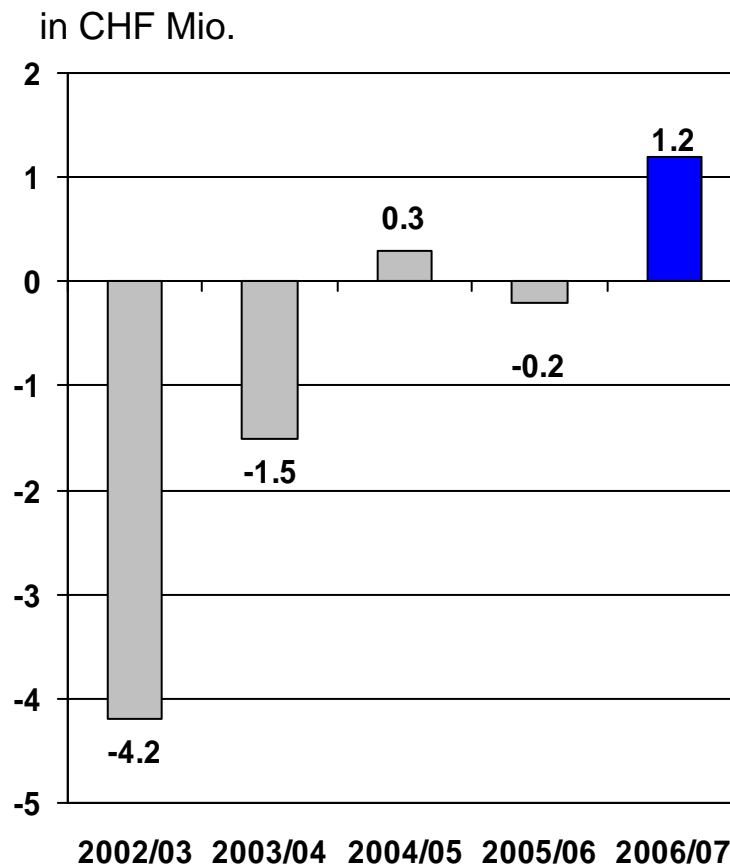
# Entwicklung Cash Flow



■ Cash Flow aus betrieblicher Tätigkeit  
■ Netto-Investitionen  
■ Free Cash Flow (ohne Akquisitionen)

- Erneut sehr starke operativer Cash Flow trotz Wachstum
- Rund CHF 15 Mio. nachhaltige Investitionen der Geschäftsbereiche
- Starke Finanzkraft erhöht Flexibilität für Akquisitionen

# Finanzergebnis



- Positive Entwicklung dank aktivem Asset Management
- 19,4% Performance auf Finanzanlagen
- Flexibilität bei Finanzanlagen gibt zusätzliches Potenzial



# Eichhof Gruppe auf einen Blick

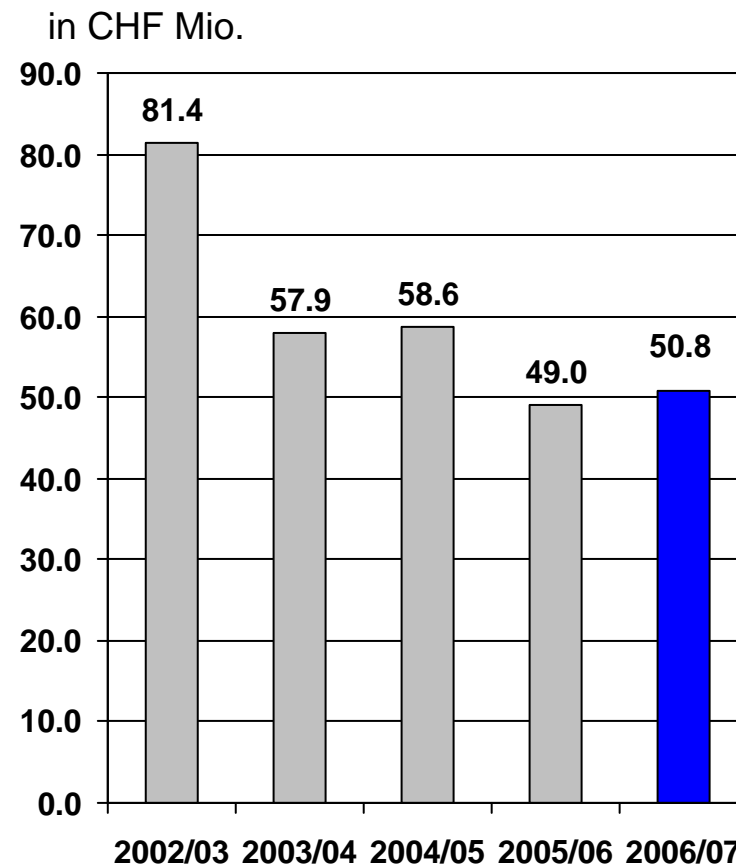
in CHF Mio.	Aktiven	Umsatz	EBIT	Steuern	Rein- gewinn
<b>Eichhof Getränke</b>	<b>142.1</b>	<b>196.8</b>	<b>16.1</b>	<b>- 2.0</b>	<b>13.6</b>
<b>Datacolor</b>	<b>56.6</b>	<b>87.5</b>	<b>7.8</b>	<b>- 1.5</b>	<b>6,9</b>
<b>Eichhof Immobilien</b>	<b>57.7</b>	<b>2.7</b>	<b>0.2</b>	<b>0.2</b>	<b>- 0,9</b>
<b> Holding</b>	<b>10.0</b>	<b>- 0.3</b>	<b>- 3.3</b>	<b>- 0.3</b>	<b>- 1,3</b>
<b>Gruppe</b>	<b>266.5</b>	<b>286.6</b>	<b>20.8</b>	<b>- 3.6</b>	<b>18,3</b>



# Eichhof Gruppe auf einen Blick

in %	Aktiven	Umsatz	EBIT	Steuer- quote	Rein- gewinn
<b>Eichhof Getränke</b>	<b>53%</b>	<b>68%</b>	<b>77%</b>	<b>13%</b>	<b>74%</b>
<b>Datacolor</b>	<b>21%</b>	<b>31%</b>	<b>37%</b>	<b>17%</b>	<b>38%</b>
<b>Eichhof Immobilien</b>	<b>22%</b>	<b>1%</b>	<b>-</b>	<b>-</b>	<b>- 5%</b>
<b> Holding</b>	<b>4%</b>	<b>-</b>	<b>- 14%</b>	<b>-</b>	<b>- 7%</b>
<b>Gruppe</b>	<b>100%</b>	<b>100%</b>	<b>100%</b>	<b>16%</b>	<b>100%</b>

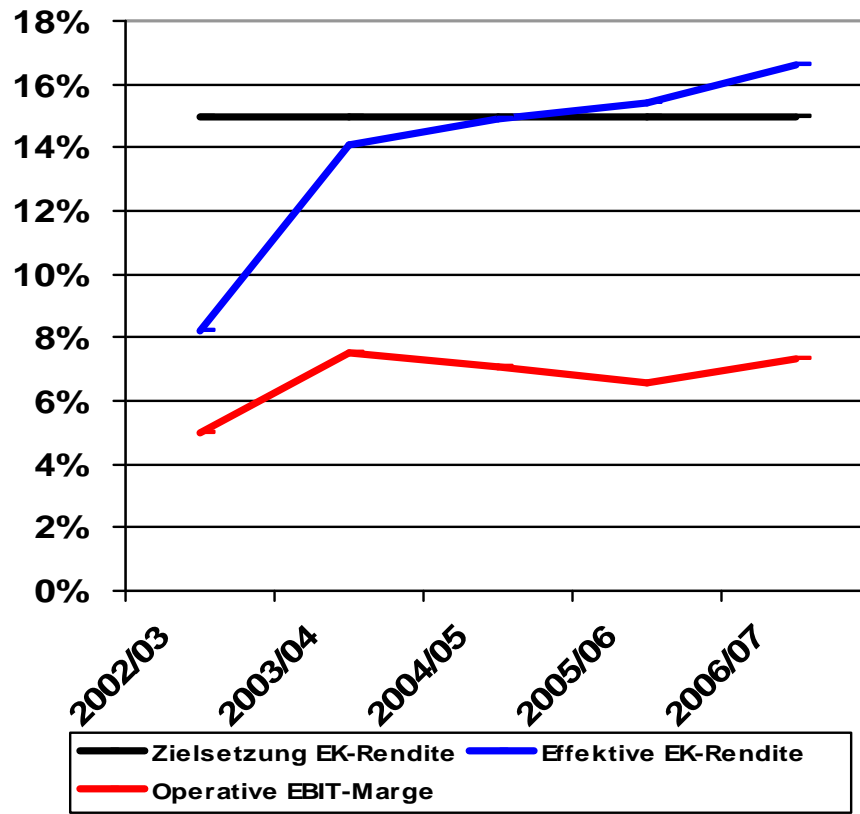
# Entwicklung der Nettoverschuldung



- Nettoverschuldung stabil
- Gearing bei 0.45 gehalten
- Zusätzliches Verschuldungspotenzial von bis CHF 100 Mio. ohne wesentliche Veränderung der Kennzahlen

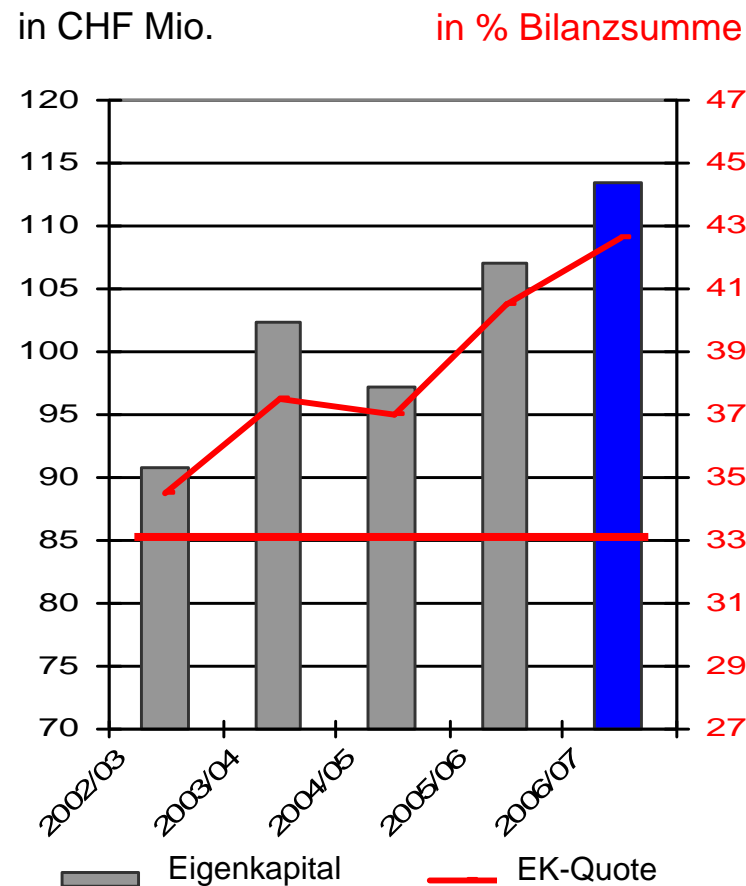
# Rendite des Eigenkapitals

in CHF Mio.



- Zielrendite von 15% übertroffen
- Mix aus optimaler Finanzierungsstruktur und operativer Effizienz

# Eigenkapital und Eigenkapitalquote



- Eigenkapitalbasis erneut gestärkt
- Eigenkapitalquote übertrifft Zielsetzung von 33%
- Hohe Ausschüttungen mit Signalwirkung



# Ausschüttungen

in CHF Mio.	2003/04	2004/05	2005/06	2006/07 Antrag <sup>2)</sup>
<b>Gewinn pro Aktie</b>	<b>112.60</b>	<b>96.10</b>	<b>101.60</b>	<b>117.90</b>
<b>Ausschüttung</b>	<b>40.00<sup>1)</sup></b>	<b>55</b>	<b>80.00</b>	<b>90.00</b>
<b>Payout Ratio</b>	<b>35%</b>	<b>57%</b>	<b>79%</b>	<b>76%</b>

<sup>1)</sup> inkl. Put-Option

<sup>2)</sup> GV vom 17. Januar 2008



# Performance der Aktie



Performance	2004	2005	2006	2007
EIN	55%	34%	13%	25%
SPI	12%	29%	23%	11%
Dividendenrendite	1.4%	3.9%	5.0%	4.5%

Stichtag 30.9.

# Mittelfristige Ziele der Gruppe

	2005/06	2006/07	Ziel	
	EBIT Marge	EBIT Marge	EBIT Marge	Umsatzplus jährlich
<b>Datacolor</b>	<b>6.9%</b>	<b>9%</b>	<b>12%</b>	<b>10%</b>
<b>Eichhof Getränke</b>	<b>7.8%</b>	<b>8.2%</b>	<b>8%</b>	<b>5%</b>
<b>Eichhof Gruppe</b>	<b>6.6%</b>	<b>7.3%</b>	<b>9%</b>	<b>6%</b>